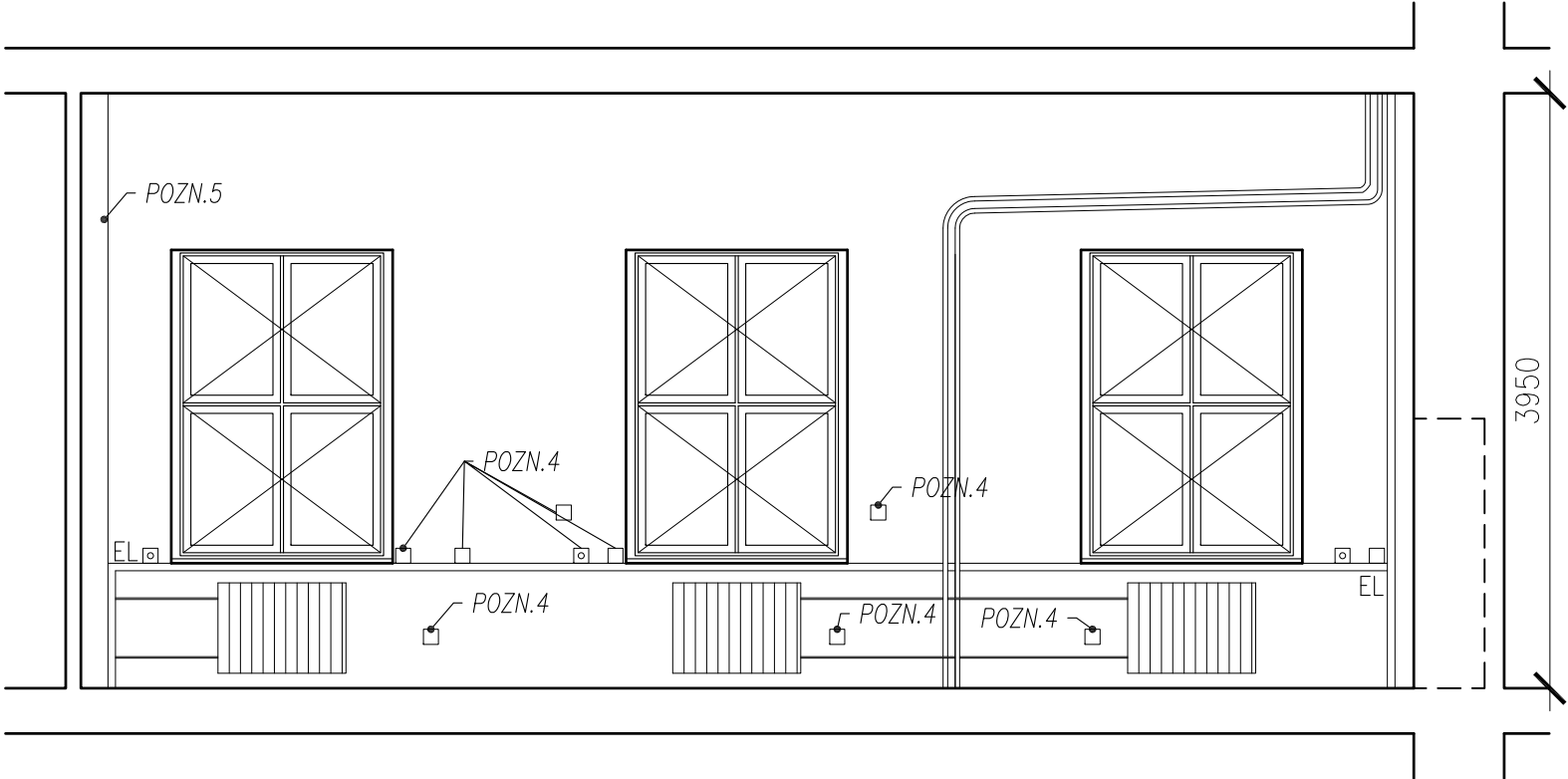
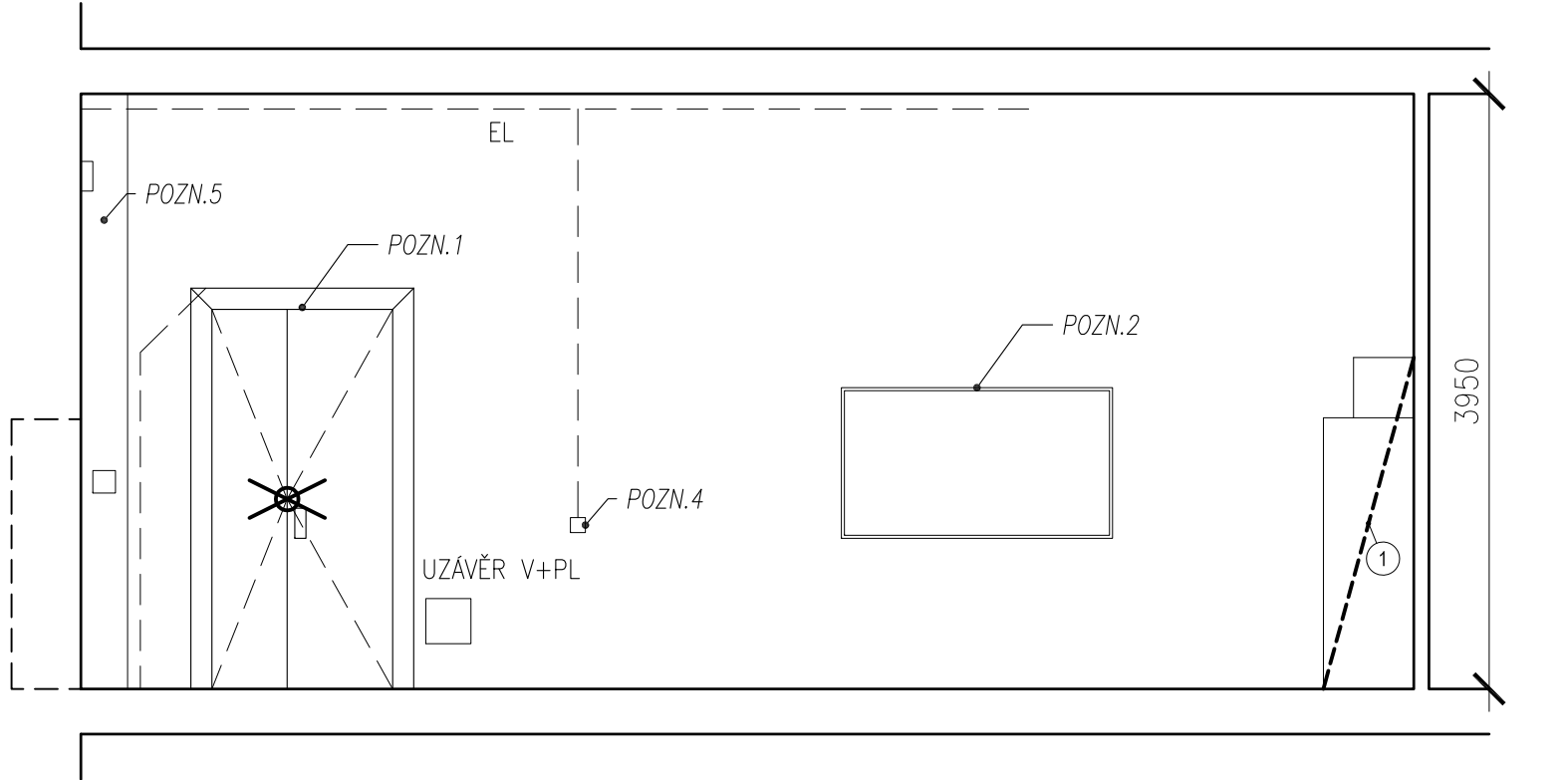


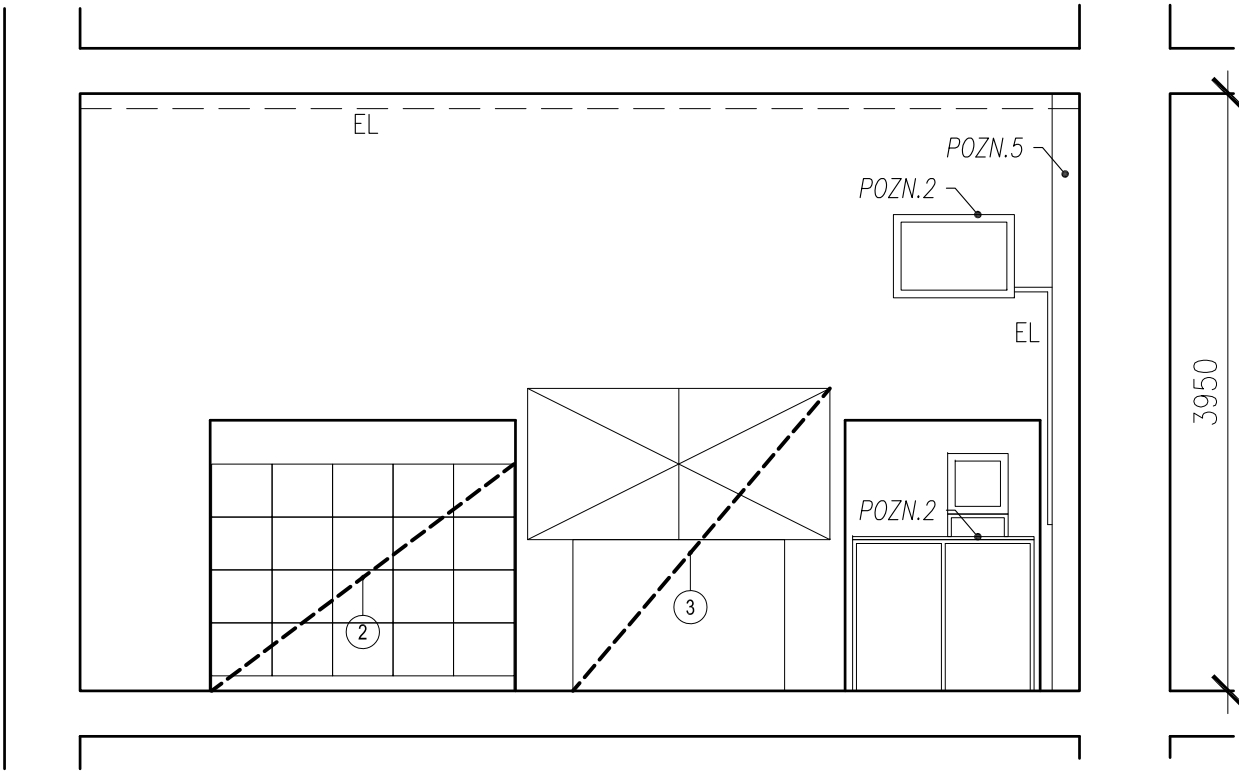
POHLED 1



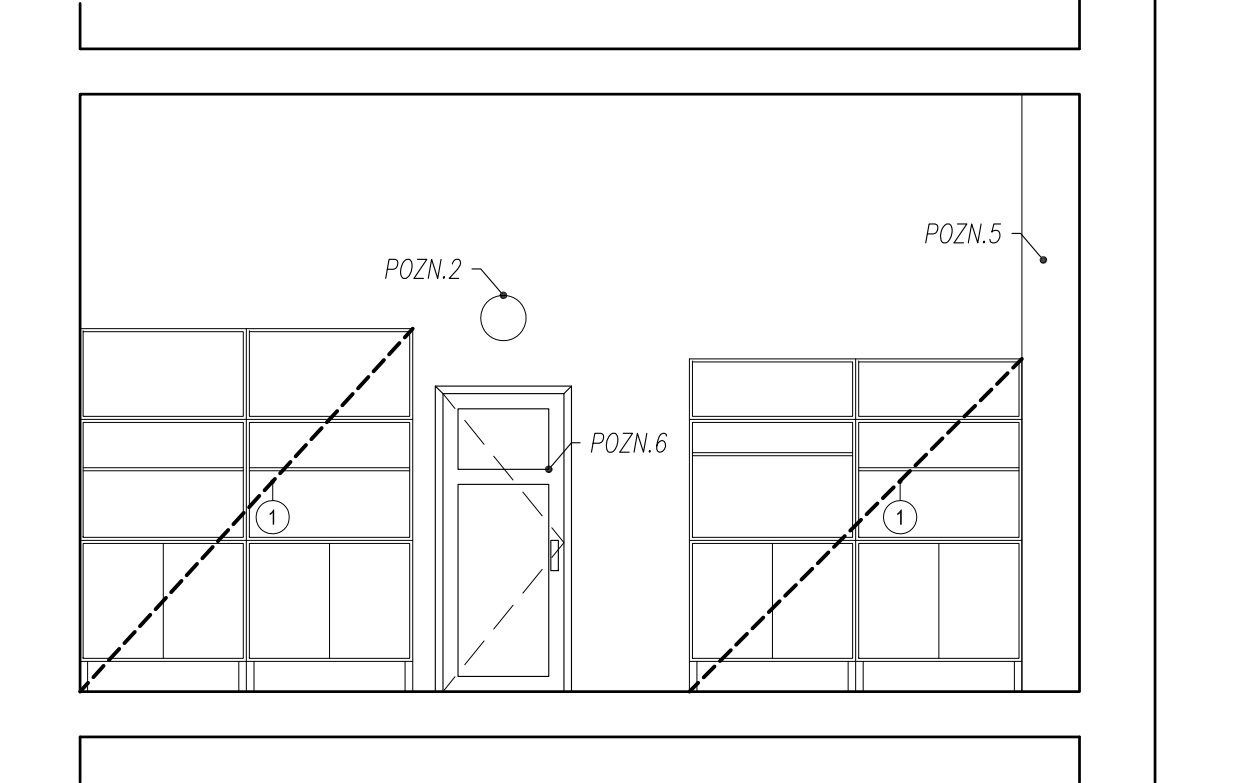
POHLED 3



POHLED 2



POHLED 4



LEGENDA:

- DEMONTÁŽ MOBILIÁŘE URČENÉHO K LIKVIDACI
- ① SKŘÍŇOVÉ SESTAVY
- ② KOVOVÁ KARTOTÉKA
- ③ TABULE NA KŘIDY
- DEMONTÁŽ STÁVAJÍCÍCH LABORATORNÍCH STOLŮ, ODBORNÉ ODPOJIT OD INSTALACÍ, INSTALACE ZABEZPEČIT, NEPOŠKODIT, STOLY DÁT K LIKVIDACI
- DEMONTÁŽ DVEŘNÍ KŘÍDEL V SOUBĚHU S OSAZENÍM NOVÝCH KŘÍDEL
- POVOLENÝ POHYB STAVBY, STAVEBNÍ SUŤ MUSÍ BÝT BUDOVOU PŘEPRAVOVÁNA V UZAVŘENÝCH OBÁLECH

POZNÁMKY:

PŘED ZAPOČETÍM BOURACÍCH PRACÍ BUDE MÍSTNOST ODPOJENA OD EL.ENERGIE, VODY, PLYNU, PROCHÁZEJÍCÍ INSTALACE DO NAVAZUJÍCÍCH PODLAŽÍ, NEBO MÍSTNOSTÍ PONECHAT, NEPOŠKODIT

PONECHANÉ PRVKY NUTNO CHRÁNIT PROTI POŠKOZENÍ A ZNEČIŠTĚNÍ (NAPŘ. STÁVAJÍCÍ OKNA, PARAPETY, DVEŘE, OTOPNÁ TĚLESA, STROPNÍ SVÍTIDLA, UV LAMPY, ATD.)

STÁVAJÍCÍ INSTALACE EL. ENERGIE, VODY, PLYNU, KANALIZACE MUSÍ BÝT CHRÁNĚNY PROTI POŠKOZENÍ PO DOBU STAVBY.

**POZN. 01:**  
DEMONTÁŽ BUDE PROBÍHAT V SOUBĚHU S VÝROBOU A MONTÁŽÍ NOVÝCH DVEŘNÍCH KŘÍDEL, VČETNĚ NOVÉ NAsAZENÉ DVEŘNÍ ZÁRUBNĚ. NUTNOST VÝROBY NOVÉ DŘEVĚNÉ ZÁRUBNĚ POSODÍ VÝROBCE DVEŘÍ, VÍZ TRUHLÁŘSKÉ PRÁCE

**POZN. 02:**  
STÁVAJÍCÍ TECHNOLOGICKÉ VYBAVENÍ A ZAŘÍZENÍ BUDE DEMONTOVÁNO A ULOŽENO K NÁSLEDNÉ INSTALACI DLE DISPOZIC UŽIVATELE. PŘÍPADNĚ SE PONECHÁ PO DOBU STAVBY A BUDE CHRÁNĚNO PROTI POŠKOZENÍ A ZNEČIŠTĚNÍ STAVBOU.

**POZN. 03:**  
PO DEMONTÁŽI LABORATORNÍCH STOLŮ MUSÍ BÝT PŘIPOJENÉ INSTALACE (VODY, EL.ENERGIE, PLYNU, KANALIZACE) ODBORNĚ CHRÁNĚNY PO DOBU STAVBY A UZAVŘENY PRO NÁSLEDNÉ VYUŽITÍ.

**POZN. 04:**  
U STÁVAJÍCÍCH ELEKTRICKÝCH SKŘINÍ, ZÁSUVK, VYPÍNAČŮ BUDE ZJIŠTĚNO, ZDA JSOU FUNKČNÍ, POKUD NE, BUDOU ZRUŠENA.

**POZN. 05:**  
SDK ZÁKRYTY PONECHAT - NEPOŠKODIT

**POZN. 06:**  
DVEŘNÍ OTVOR NEBUDE VYUŽÍVÁN STAVBOU, DVEŘE CHRÁNIT A UTĚSNIT PROTI PRONIKÁNÍ STAVEBNÍHO PRACHU

ARCHIKA

ARCHITEKTONICKÁ PROJEKČNÍ KANCELÁŘ s . r . o .

ZODPOVĚDNÝ PROJEKTANT

ZPRACOVATELÉ PROJEKTU

ING.ARCH. JINDŘICH KANĚK

ING. ARCH. VILMA KAŇKOVÁ

TOMÁŠ JUCHELKA

ING. ARCH.JINDŘICH KANĚK

AUTORIZOVANÝ ARCHITEKT

VÝHOLEC 1145/17, 624 00 BRNO

IČO: 12145581 DIČ: CZ511117280

INVESTOR

AKCE:

MENDELOVA UNIVERZITA V BRNĚ, BRNO 613 00, ZEMĚDĚLSKÁ 1

MENDELOVA UNIVERZITA V BRNĚ - BUDOVA A

REKONSTRUKCE UČEBNY MIKROBIOLOGIE A36

DOKUMENTACE PRO PROVEDENÍ STAVBY

ARCHITEKTONICKO STAVEBNÍ ČÁST

BOURACÍ PRÁCE - POHLEDY

PROFESE

AS ČÁST

STUPEŇ PD

DPS

Č. ZAKÁZKY

08/2017

DATUM

12/2017

FORMÁT

3 A4

MĚŘÍTKO

1:50

Č. PŘÍLOHY

Č. SOUPRAVY

04

Tomešova 1, 602 00 Brno

tel./fax: +420 543 234 044

e-mail: info@pk-archika.cz